



NEWSLETTER Nº5 – ABRIL 2021

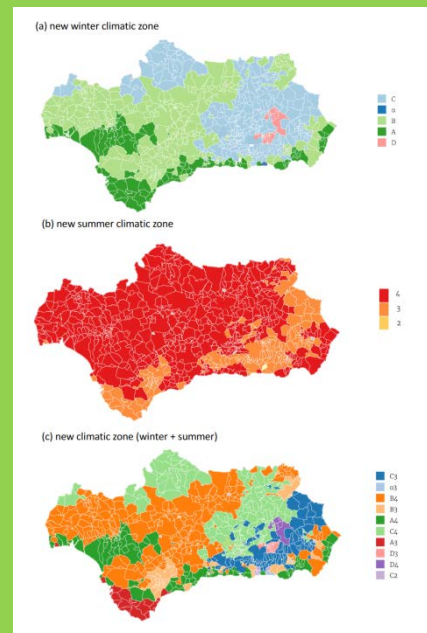
PRIMEIROS RESULTADOS DO SUDOE ENERGY PUSH

O projeto analisa a habitação social no território SUDOE e propõe novas zonas climáticas.

O inventário de habitação social realizado pelos membros do projeto SUDOE ENERGY PUSH em 4 territórios do sudoeste europeu (Andaluzia, Nova Aquitânia, Cantábria e Norte de Portugal) mostra que 63% do parque edificado tem uma idade superior a 30 anos. Esta situação demonstra que a eficiência energética é um factor fundamental para melhorar o conforto das habitações, reduzir a fatura energética e combater as alterações climáticas.

O estudo demonstrou também a necessidade de redefinir as zonas climáticas atualmente utilizadas na regulamentação térmica para que estejam adaptadas às variações climáticas resultantes do aquecimento global.

A utilização de zonas climáticas desadequadas pode conduzir a erros nos cálculos energéticos. O estudo do ENERGY PUSH propõe a modificação das zonas climáticas atuais que, no caso da Andaluzia, implica redefinir 90% das zonas atualmente utilizadas.



Mais informações em: www.sudoe-energypush.eu

SUDOE ENERGY PUSH LANÇA VÍDEOS PROMOCIONAIS

Os vídeos disponíveis no Youtube explicam o projeto em espanhol, francês e português

SUDOE ENERGY PUSH é o novo canal do Youtube onde estão disponíveis os vídeos do projeto nos três idiomas principais do espaço Sudoe. Os vídeos explicam os objetivos e apresentam as atividades previstas.



O canal disponibiliza ainda vídeos didáticos para promover a poupança de energia nos edifícios residenciais. Estes vídeos de animação pretendem informar os cidadãos sobre ações simples, do dia a dia, para melhorar a eficiência energética das habitações.

Os vídeos também estão disponíveis na página <https://www.sudoe-energypush.eu>

Visite o canal do SUDOE ENERGY PUSH no Youtube





O PROJETO PILOTO DE FRANÇA JÁ ARRANCOU

Um edifício da Gironde Habitat em Bordéus servirá para aplicar a metodologia ENERGY PUSH

Os parceiros franceses ALEC, TIPEE e CARBONE começaram a trabalhar no terreno. O projeto piloto será desenvolvido em Bordéus (Nova Aquitânia) num conjunto residencial sob gestão da Gironde Habitat, composto por 4 edifícios com 68 habitações sociais.

O apoio da Gironde Habitat, empresa pública da habitação do Departamento de Gironda, atualmente responsável pela gestão de mais de 19 000 fogos de habitação social que proporcionam alojamento a mais de 40 000 pessoas neste departamento francês, permitirá desenvolver e demonstrar a metodologia proposta pelo projeto SUDOE ENERGY PUSH.

Os técnicos da CARBONE já realizaram uma visita técnica ao complexo residencial para uma primeira avaliação das condições atuais dos edifícios e a recolha dos dados necessários para efetuar um diagnóstico preliminar.



Mais informações sobre a Gironde Habitat: <https://www.gironde-habitat.fr/>

CANTÁBRIA CRIA PLATAFORMA DO HIDROGÉNIO COMO “PÓLO DE DESENVOLVIMENTO TECNOLÓGICO”

O novo Conselheiro para a Indústria e Inovação apresentou a iniciativa em 10 de março de 2021

A Estratégia Regional para o Hidrogénio da Cantábria tem seis objetivos: utilização deste gás em frotas de transporte público a curto e médio prazo; ampliar a produção e distribuição do hidrogénio verde; melhorar a eficiência energética dos edifícios; maximizar a participação da indústria; fomentar a transferência de tecnologia e colaborar com centros de investigação e instituições académicas; e promover a divulgação e consciencialização sobre as oportunidades oferecidas por esta tecnologia.

O Conselheiro para a Indústria, Turismo, Inovação, Transportes e Comércio, Javier López Marcano, apresentou a Plataforma do Hidrogénio e afirmou esperar contar com os agentes da região para criar um “ecossistema” que permita transformar a Cantábria num “polo de desenvolvimento tecnológico” em toda a cadeia de valor do hidrogénio verde.



O SUDOE ENERGY PUSH constitui assim um projeto pioneiro de valorização da estratégia regional para a melhoria da eficiência energética dos edifícios através do hidrogénio.

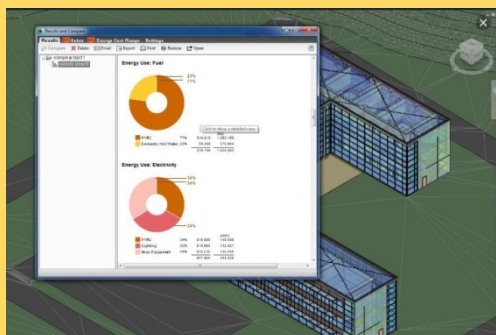
Mais informação em: <https://www.cantabria.es/>





FACULDADE DE ENGENHARIA DO PORTO: MAIS SOBRE MONITORIZAÇÃO DIGITAL CONSTRUCT publica um artigo científico na MDPI Sustainability

A prestigiada revista “Sustainability” da editora MDPI acaba de publicar um artigo do Instituto de I&D em Estruturas e Construções da Faculdade de Engenharia da Universidade do Porto (CONSTRUCT) sobre a renovação eficiente de habitações sociais que inclui recomendações sobre a monitorização e utilização de energias renováveis.



As características dos residentes em edifícios de habitação social em Portugal obriga que os planos de renovação dos edifícios sejam convenientemente analisados e individualizados. No âmbito do projeto SUDOE ENERGY PUSH, o CONSTRUCT propõe um conjunto de parâmetros e requisitos que devem ser respeitados no plano de monitorização para assegurar o adequado processo de renovação energética, incluindo o acompanhamento anterior e posterior aos trabalhos de renovação.

Artigo completo em: <https://www.mdpi.com/2071-1050/13/5/2718>

Para mais informação

Contato: Orestes Cendrero - +34 942 03 25 82 - orestes@cantabriasi.org
www.sudoe-energypush.eu

Siga-nos no Facebook, Instagram & Youtube: SUDOE Energy Push



SUDOE ENERGY PUSH é um projeto aprovado pelo programa de cooperação Interreg V-B Sudoeste Europeu (Interreg Sudoe, www.interreg-sudoe.eu), cofinanciado pelo Fundo Europeu de Desenvolvimento Regional (FEDER).

