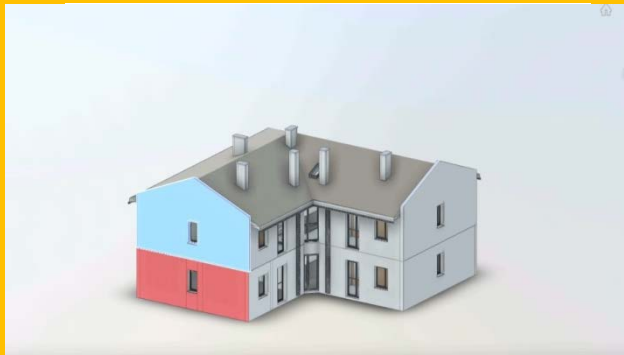




### NEWSLETTER N°6 – Agosto 2021

#### **SUDOE ENERGY PUSH PROPONE HERRAMIENTAS DIGITALES DE EVALUACION MULTICRITERIO** **Analizan cientos de opciones para una solución óptima en términos de eficiencia energética.**

Dado un conjunto de posibles acciones de rehabilitación, estas herramientas calculan las estrategias óptimas en términos de coste/ rendimiento energético para cada componente y producto del edificio. Así, las herramienta de análisis multicriterio permite tomar la decisión final entre este conjunto de estrategias óptimas y tiene en cuenta las preferencias y posibilidades del propietario del edificio para la selección de la acción final de rehabilitación.



En el caso de SUDOE ENERGY PUSH se está aplicando la herramienta RENOIR sobre las maquetas digitales del edificio de Gironde Habitat en Burdeos, desarrollando un paso más en el desarrollo de la metodología BIM

El resultado marcará la pauta de la futura rehabilitación de los edificios sociales en España, Francia y Portugal para lograr un mayor confort de sus residentes, objetivo principal de nuestro proyecto.

Más información en : [www.sudoe-energypush.eu](http://www.sudoe-energypush.eu)

#### **CETENMA INCORPORA UN ELECTROLIZADOR DE HIDROGENO AL PROYECTO ENERGY PUSH** **Permitirá simular experimentalmente el rendimiento en la producción sostenible de H2.**

Nuestro socio CETENMA en el marco del proyecto Sudoe Energy PUsH, ha adquirido un electrolizador PEM (Membrana de intercambio protónico) de última generación. El eelectrolizador será utilizado para determinar la viabilidad de la introducción de energías renovables basadas en la tecnología PEMFC para la renovación energética de viviendas sociales.

En concreto, CETENMA mediante simulaciones y evaluaciones experimentales estudiará la producción de hidrogeno (H2) con electrolizadores acoplados a paneles fotovoltaicos, lo que supondrá la utilización de energías 100 % limpias en el consumo diario de las viviendas.



Más información en : [www.CETENMA.es](http://www.CETENMA.es)





### SUDOE ENERGY PUSH RECIBE EL APOYO DEL AYUNTAMIENTO DE ALFOZ DE LLOREDO

#### El municipio apuesta por la eficiencia energética en sus edificios

El pasado día 27 de abril, los representantes del proyecto SUDOE ENERGY PUSH en Cantabria, fueron recibidos por el alcalde del Ayuntamiento de Alfoz de Lloredo, Enrique Bretones, con objeto de avanzar en la ejecución del proyecto piloto para la aplicación de la tecnología basada en la pila de hidrógeno en los edificios sociales de Novales.

El alcalde pudo conocer de primera mano los detalles de este proyecto innovador y mostró el compromiso del municipio en la lucha contra el cambio climático y la mejora de la calidad de vida de los ciudadanos en especial aquellos más desfavorecidos. El proyecto piloto de Novales permitirá desarrollar la tecnología PEMFC para conseguir que una vivienda social sea energéticamente neutra de forma que el coste para sus moradores sea óptimo económica y medioambientalmente



SUDOE ENERGY PUSH agradece la colaboración municipal que sitúa a Alfoz de Lloredo en línea con la política regional de promover el uso del hidrógeno como alternativa sostenible a los combustibles fósiles.

Más información en : <https://web.unican.es/departamentos/ingquimica>

### PORTUGAL - NUEVA NORMATIVA SOBRE EFICIENCIA ENERGÉTICA DE LOS EDIFICIOS

#### ADENE formará a los técnicos municipales para la adaptación de los procedimientos

El pasado 1 de julio de 2021 fue modificada la legislación nacional que regula la eficiencia energética de los edificios en Portugal. Con la entrada en vigor del Decreto-Ley 101-D/2020 de 7 de diciembre, los municipios como entidades responsables del control previo así como propietarios de edificios, deberán adaptar sus procedimientos en consonancia con las exigencias de esta nueva legislación.



Nuestro socio ADENE, como entidad gestora del Sistema de Certificación Energética de los Edificios en Portugal, está programando una serie de jornadas explicativas de la nueva norma para los técnicos municipales, con el fin de ayudar a los municipios en el cumplimiento de sus obligaciones. El objetivo fundamental de estas jornadas será explicar cuáles son las nuevas responsabilidades y competencias de las entidades locales en la materia

Más información: <https://www.adene.pt/>





### ALEC IMPULSA LA COLABORACIÓN ENTRE LOS AGENTES DE VIVIENDA SOCIAL DE NUEVA AQUITANIA.

#### Estudia la pertinencia de crear un gestor común de energía baja en carbono

ALEC trabaja estrechamente con la Región Nouvelle-Aquitaine, la Unión Regional de Vivienda Social y las agencias locales para conocer sus necesidades, identificar las oportunidades más favorables y analizarlas bajo diferentes condiciones. Así, los socios franceses del proyecto han constatado que un estudio de soluciones para la evaluación en explotación de los proyectos puede permitir completar las herramientas utilizadas en el edificio piloto de Gironde Habitat, es decir la optimización técnico-económica y el análisis cualitativo multicriterio.



Este trabajo cooperativo ha desembocado en la idea de contar con un gestor común de energía compartido entre los diferentes promotores de vivienda social. Esta idea está siendo analizada por ALEC para determinar si las necesidades energéticas justifican la creación de esta figura. Este gestor energético intervendría desde la concepción de los proyectos, hasta su ejecución, explotación y mantenimiento, así como en la evaluación y monitorización de los consumos. Los beneficios esperados son el control del gasto energético del parque de viviendas, la mejora del balance global de emisiones y la certificación energética de las viviendas, una mayor garantía sobre el resultado de las operaciones, así como un incremento de las competencias de los equipos de trabajo y de la coordinación para las acciones de renovación de los edificios.

Más información en <https://www.alec-mb33.fr/>

#### Para más información:

Contacto: Orestes Cendrero - +34 942 03 25 82 – [orestes@cantabriasi.org](mailto:orestes@cantabriasi.org)  
[www.sudoe-energypush.eu](http://www.sudoe-energypush.eu) -

Síguenos en Facebook, Instagram & Youtube: SUDOE Energy Push.



SUDOE ENERGY PUSH es un proyecto aprobado dentro del Programa de cooperación Interreg V-B Europa Suroccidental (Interreg Sudoe, [www.interreg-sudoe.eu](http://www.interreg-sudoe.eu)), cofinanciado por el Fondo Europeo de Desarrollo Regional (FEDER).

