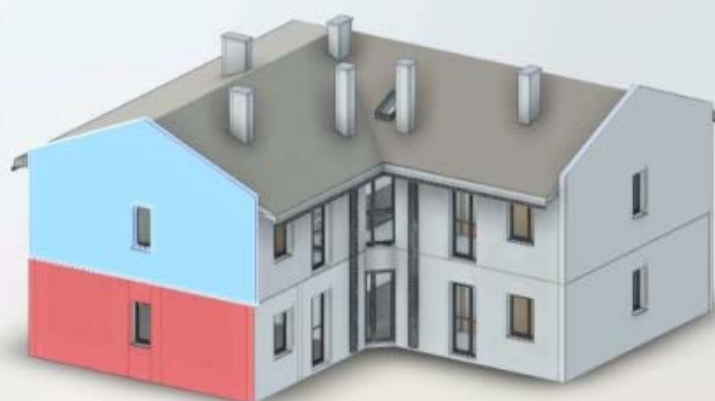




### NEWSLETTER N°6 – Aout 2021



#### SUDOE ENERGY PUSH PROPOSE DES OUTILS NUMÉRIQUES D'ÉVALUATION MULTICRITÈRES POUR RÉPONDRE AUX ENJEUX DE LA RÉNOVATION DES LOGEMENTS SOCIAUX

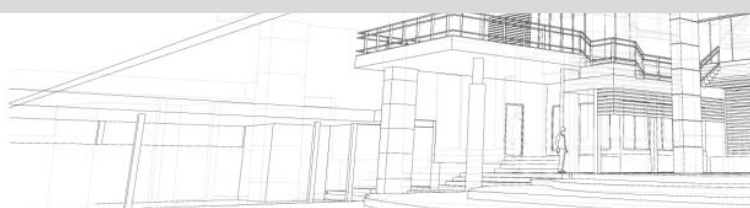
**Analyser une centaine d'options pour trouver la meilleure solution en termes d'efficacité énergétique**

A partir d'un panel d'actions possibles en réhabilitation, ces outils numériques calculent les meilleures stratégies en termes de coût et de performance énergétique en prenant en compte les spécificités de chaque bâtiment mais aussi les préférences et les possibilités du maître d'ouvrage. Ainsi, ils sont conçus comme des outils d'aide à la décision multicritère de stratégie pour choisir la meilleure action de réhabilitation à mener.

Dans le cas de Sudoe Energy Push, l'outil RENOIR développé par la plateforme Tipee et l'Université de La Rochelle est appliqué aux maquettes numériques du bâtiment du bailleur social Gironde Habitat à Bordeaux, apportant ainsi une étape supplémentaire dans le développement de la méthodologie BIM.

Le résultat établira la ligne directrice dans le programme de réhabilitation des bâtiments sociaux en Espagne, France et au Portugal. Il permettra d'apporter une réponse à l'objectif principal du projet, à savoir offrir un meilleur confort de vie aux habitants dans les résidences des logements sociaux.

Plus d'informations sur : [www.sudoe-energypush.eu](http://www.sudoe-energypush.eu)





### **SUDOE ENERGY PUSH REÇOIT LE SOUTIEN DU CONSEIL MUNICIPAL D'ALFOZ DE LLOREDO**

#### **La commune s'engage pour l'efficacité énergétique de ses bâtiments**

Le 27 avril 2021, les représentants du projet Sudoe Energy Push en Cantabrie ont été reçus par le conseil municipal d'Alfoz de Lloredo, Enrique Bretones. Cette rencontre portait principalement sur l'avancée du projet pilote dans l'application de la technologie basée sur la pile à hydrogène sur les logements sociaux à Novales.

Le maire a pu prendre connaissance des premiers détails du projet innovant. Il a également montré l'engagement de la commune dans la lutte contre le changement climatique et l'amélioration de la qualité de vie des citoyens, notamment les plus défavorisés. Le projet pilote à Novales permettra de développer la technologie PEMFC pour veiller à ce qu'un logement social soit énergétiquement neutre afin de réduire de façon optimale les coûts économiques et environnementaux de ses habitants.

Sudoe Energy Push remercie le conseil municipal pour sa collaboration qui amène la ville d'Alfoz de Lloredo dans la même direction que la politique régionale : promouvoir l'utilisation de l'hydrogène comme une alternative durable face aux énergies fossiles.

Plus d'informations sur :: <https://web.unican.es/departamentos/ingquimica>





## AU PORTUGAL, ADOPTION DE LA NOUVELLE RÈGLEMENTATION SUR L'EFFICACITÉ ÉNERGÉTIQUE DES BÂTIMENTS

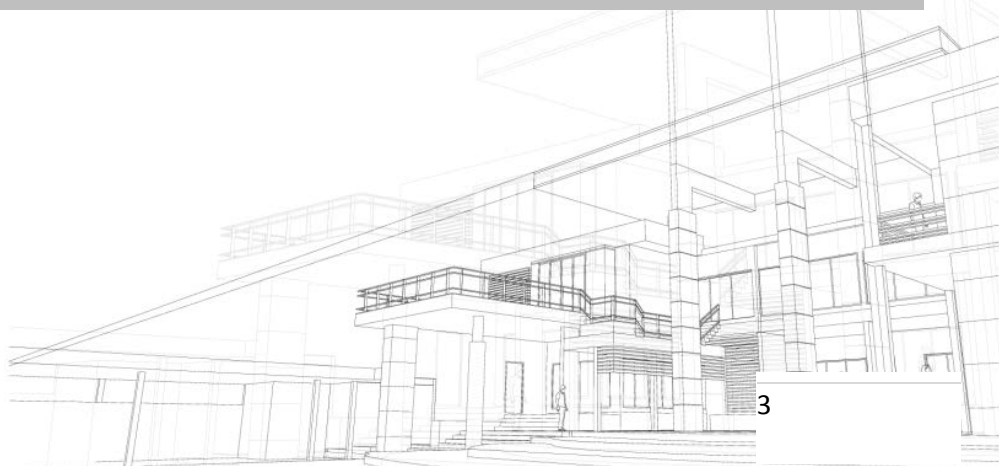
L'ADENE formera des agents techniques municipaux pour adapter les nouvelles procédures à cette réglementation

Le 1er juin 2021, la législation nationale qui porte sur l'efficacité énergétique des bâtiments au Portugal a été modifiée. Avec l'entrée en vigueur du décret LEY 101 D/2020 du 7 décembre 2020, les collectivités en tant qu'entités principales chargées du contrôle en amont ainsi que les propriétaires des bâtiments, doivent adapter leurs procédures conformément aux exigences de cette nouvelle législation.

L'ADENE, notre partenaire et gestionnaire du système de Certification énergétique des bâtiments au Portugal, programme actuellement une série de conférences sur les nouvelles normes de cette législation : il s'agit d'aider les agents techniques des collectivités à remplir les obligations réglementaires. L'objectif principal de ces journées sera d'expliquer quelles sont les nouvelles responsabilités et pouvoirs des collectivités locales en matière d'efficacité énergétique de leurs bâtiments.



Plus d'informations sur : <https://www.adene.pt/>







### EN FRANCE, L'ALEC POUSSE LA COOPERATION PARMIS LES BAILLEURS SOCIAUX EN NOUVELLE-AQUITAINE

#### Etude de la pertinence d'un manager énergie bas carbone mutualisé

L'ALEC travaille étroitement avec la Région Nouvelle-Aquitaine, l'Union Régionale du logement social et des bailleurs sociaux pour interroger leurs besoins, identifier les opportunités les plus appropriées et les analyser au regard des différentes contraintes. Par ailleurs, les partenaires français font le constat qu'une étude de solutions pour le suivi en exploitation peut compléter de manière cohérente les deux outils déployés sur le bâtiment pilote de Gironde Habitat, à savoir l'optimisation technico économique RENOIR réalisée par la plateforme Tipee et l'analyse qualitative multicritères RECORES réalisée par Carbone 64 et l'ALEC.

Les réflexions convergent vers l'idée d'un manager énergie bas carbone mutualisé entre plusieurs bailleurs. Pour s'assurer de la pertinence de cette idée, l'ALEC vient de lancer un marché qui va déterminer s'il y a un besoin suffisant auprès des bailleurs sociaux de Nouvelle-Aquitaine pour justifier la création d'un poste. Le manager énergie intervient de la conception du projet de rénovation jusqu'à sa réalisation, son exploitation/maintenance, ainsi que dans l'accompagnement des usages et le suivi des consommations. Il réalise également le suivi des performances et consommations énergétiques du parc de bâtiments et favorise l'intégration des enjeux énergétiques et climatiques dans les plans stratégiques patrimoniaux.

Les bénéfices attendus :

- une maîtrise des consommations et des dépenses énergétiques du parc,
- l'amélioration du bilan gaz à effet de serre des opérations et de l'étiquette climat des bâtiments,
- une meilleure garantie de performance des opérations
- une montée en compétences des équipes
- une amélioration de la coordination pour des rénovations globales performantes et bas carbone.

Plus d'informations sur : <https://www.alec-mb33.fr/>





### CENTENMA INTEGRE LA PRODUCTION D'HYDROGENE PAR ELECTROLYSE DANS LE PROJET SUDOE ENERGY PUSH

L'électrolyseur permettra simuler expérimentalement la performance énergétique grâce à la production d'hydrogène (H<sub>2</sub>)

Dans le cadre du projet Energy Push, notre partenaire CENTENMA vient d'acquérir un électrolyseur PEM (*membrane à électrolyte polymère*) de dernière génération. Il sera utilisé pour produire de l'hydrogène à partir de la technologie PEMFC (*polymer electrolyte membrane fuel cells*) et déterminera ainsi la faisabilité de l'intégration des énergies renouvelables dans la rénovation énergétique des logements sociaux.

Concrètement, CENTENMA s'appuie sur des simulations et évaluations expérimentales pour étudier la production d'hydrogène par électrolyse, couplée à la production d'énergie issues des panneaux solaires photovoltaïques, ce qui se traduira par l'utilisation d'énergies 100% renouvelables dans la consommation quotidienne des foyers.



Plus d'informations sur : [www.cetenma.es](http://www.cetenma.es)

#### Pour plus d'informations :

Contact: Orestes Cendrero - +34 942 03 25 82 – [orestes@cantabriasi.org](mailto:orestes@cantabriasi.org)

[www.sudoe-energypush.eu](http://www.sudoe-energypush.eu) -

Suivez le projet sur Facebook, Instagram & Youtube: @SUDOE Energy Push.



SUDOE ENERGY PUSH est un projet labellisé dans le cadre du programme de coopération Interreg V-B Europe du Sud-Ouest (Interreg Sudoe, [www.interreg-sudoe.eu](http://www.interreg-sudoe.eu)), cofinancé par le Fonds européen de développement régional (FEDER).

