



NEWSLETTER N°9 – Agosto 2022

SUDOE ENERGY PUSH PRESENTADO EN LA JORNADA CONJUNTA DE PROYECTOS SUDOE Seminario on-line celebrado el día 30 de junio

En la jornada se presentaron los avances de cuatro de los proyectos aprobados en la convocatoria de 2019 dentro del eje prioritario 3, Economía baja en carbono, que es uno de los cinco ejes prioritarios del Programa Interreg Sudoe (2014-2020), centrado en la eficiencia energética en edificios público. Los proyectos que compartieron sus avances fueron: IMPROVEMENT, ARCAS, HOSPITAL SUDOE 4.0 y SUDOE ENERGY PUSH, presentado por la Fundación CTL Cantabria.

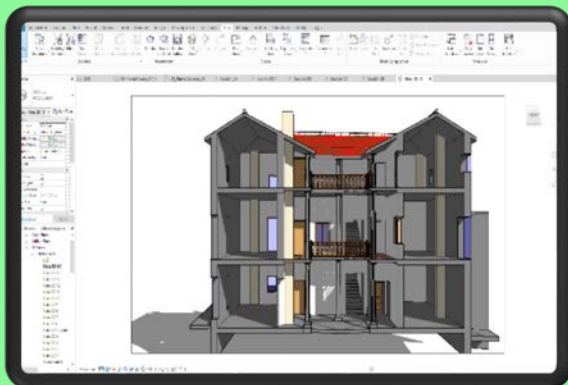
La jornada contó también con la participación del Secretariado Conjunto y concluyó con una mesa redonda dirigida y coordinada por el Centro Nacional del Hidrógeno (CNH2) promotor del evento.



Más información en : <https://www.cnh2.es>

WP4 -PROPUESTA DE SOLUCIONES PARA EL PROYECTO PILOTO DE ALPUJARRA DE SIERRA CETENMA presenta a AVRA los resultados de las simulaciones energéticas sobre el modelo BIM.

En Andalucía, la Agencia Regional de Vivienda y Rehabilitación (AVRA), junto con nuestro socio CETENMA, han utilizado la metodología BIM para encontrar alternativas para mejorar la eficiencia energética del edificio piloto ubicado en Alpujarra de la Sierra, en la provincia de Granada.



Las simulaciones realizadas sobre la maqueta digital 3D han concluido que sería conveniente mejorar el aislamiento exterior y reformar el tejado para obtener una reducción del consumo energético y, en consecuencia, de las emisiones de gases de efecto invernadero. A su vez, la implementación de un sistema de monitorización va a permitir analizar el confort interior y las pérdidas energéticas de las viviendas. Con esta propuesta la Junta de Andalucía lanzará el contrato para realizar las reformas en el edificio.

Más información en : www.sudoe-energypush.eu





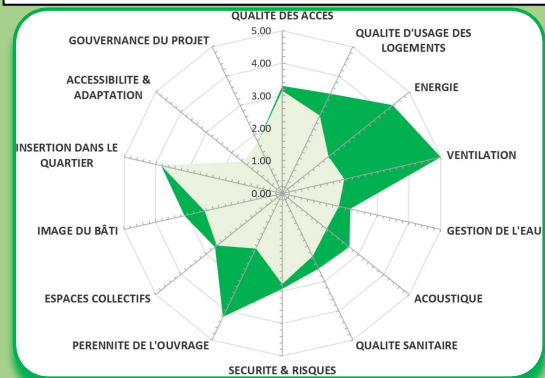
LA HERRAMIENTA RECORES UTILIZADA EN EL PROYECTO PILOTO DE BURDEOS.

Carbone presentó los resultados para las viviendas de Gironde Habitat.

La herramienta de análisis multicriterio RECORES ha sido utilizada en los 4 edificios de la residencia ISABELLE, gestionada por Gironde Habitat y ubicada en Burdeos, considerando las obras previstas y asociando sus impactos a distintos indicadores.

Esta herramienta ofrece también la posibilidad de impulsar el análisis sobre cuestiones adicionales, como, por ejemplo, mejorar el componente “Gobernanza del proyecto” mediante una asociación de inquilinos, o realizar acciones de sensibilización e información sobre el consumo energético. La realización de un análisis RECORES sobre proyectos de rehabilitación y/o inventario del stock existente permite realizar un análisis sencillo, detallado de su estado actual y el potencial de los mismos.

Scénario 4 - Proposition de variante : rénovation type « passive »



Más información: www.sudoe-energypush.eu

SUDOE ENERGY PUSH PRESENTADO EN LA “WORLD HYDROGEN ENERGY CONFERENCE”

Celebrada en Turquía del 26 al 30 de Junio



A finales de Junio tuvo lugar la vigésimo tercera edición de la Conferencia Mundial sobre Energía de Hidrógeno. (WHEC), que tuvo como escenario el Centro de Congresos de la ciudad turca de Estambul. El evento reunió a especialistas e investigadores de prestigio internacional con objeto de fomentar el desarrollo de la tecnología de hidrógeno en el camino hacia la sostenibilidad.

Nuestros colegas del Departamento de Ingenierías Química y Biomolecular de la Universidad de Cantabria Inmaculada Ortiz, Alfredo Ortiz y Víctor M. Maestre participaron en la sesión dedicada a sistemas integrados de energía de hidrógeno donde presentaron las conclusiones de sus estudios y la puesta en práctica de soluciones desarrolladas en el marco del proyecto Sudoe Energy Push.

Más información en : <https://whecistanbul.org/>





FEUP – ENTREVISTA AL SOCIO ASOCIADO GAIURB E.M.

GAIURB es la empresa municipal que gestiona las viviendas sociales en Vila Nova de Gaia



En el marco del proyecto Energy Pus, se está implantando un sistema de monitorización de IEQ (confort térmico, calidad del aire y confort acústico) y de los consumos de agua y Electricidad en la residencia social Professor Carlos Alberto Mota Pinto en Pedroso, Vila Nova de GAIA. Este sistema de monitorización contará con una plataforma de interface que permitirá a GAIURB visualizar en tiempo real e informar a los residentes de las condiciones del edificio.

En una entrevista realizada a la arquitecto Carla Pires de la empresa GAIURB, se ponen de manifiesto las expectativas de la implantación de este proyecto piloto: “Con este sistema será posible conocer el comportamiento real de cada vivienda, recoger datos e información que nos ayudarán no solo a detectar ineficiencias energéticas, sino también a mejorar la eficiencia de los edificios, de sus componentes para adaptarlos a las necesidades de sus ocupantes y al mismo tiempo proporcionar ambientes más saludables a un coste asumible.”. En cuanto a la utilidad de los datos que este sistema proporciona, Carla Pires destaca los consumos energéticos como uno de los parámetros de mayor importancia, para evaluar las condiciones existentes previas a la rehabilitación y medir los efectos reales posteriores a la actuación de mejora del edificio.

Más información: www.sudoe-energypush.eu

AVRA CONCLUYE LA SERIE DE TALLERES SOBRE BIM PARA AGENTES LOCALES DE ANDALUCÍA La digitalización como herramienta para la gestión del parque residencial.



En el marco del grupo de tareas 5 del proyecto Sudoe Energy Push, la Agencia de Vivienda y Rehabilitación de la Junta de Andalucía (AVRA) ha organizado una serie de seminarios para técnicos y agentes locales con objeto de profundizar en el conocimiento de la metodología BIM y su aplicación en la gestión energética de las viviendas sociales en la región de Andalucía.

Los días 10, 17, 24 y 31 de mayo de 2022 se celebraron respectivas sesiones de formación que contaron con la asistencia de casi 30 técnicos. Con esta formación se pretende dar un paso más en la digitalización de la gestión patrimonial con el objetivo de lograr parques de viviendas sociales más sostenibles. AVRA gestiona el mayor número de viviendas sociales de todo el territorio SUDOE.

Más información <http://www.juntadeandalucia.es/avra/>





GESVICAN Y CETENMA DIFUNDEN LOS RESULTADOS DE SUDOE ENERGY PUSH. Los empleados públicos y los estudiantes como público objetivo de la formación.



En el marco del grupo de tareas 5 del proyecto, el día 29 de junio, GESVICAN impartió una charla dentro del curso “Energía Limpia y Eficiencia Energética en las Administraciones Públicas” organizado por el Centro de Estudios de la Administración Regional de Cantabria (CEARC), para dar a conocer SUDOE ENERGY PUSH.

Estos cursos tienen como misión fomentar entre los empleados del Gobierno de Cantabria la formación continua y el desarrollo personal y profesional, mejorando la calidad y eficacia del servicio público. SUDOE ENERGY PUSH propone nuevas metodologías y soluciones innovadoras que permitirán a los empleados públicos conocer nuevas formas de gestión de la energía y de la eficiencia energética.

Por su parte el 21 de junio, representantes y participantes del proyecto H2FP Hydrogen to FP, Movilidad de Futuro, visitaron las instalaciones del CETENMA. El objetivo principal de H2FP es el acercamiento a la tecnología del hidrógeno en los centros educativos de Formación Profesional para la generación de técnicos cualificados.



Durante la visita fueron mostrados los avances realizados en el marco del proyecto ENERGY PUSH para la integración del hidrógeno verde en viviendas sociales.

Más información <http://www.sudoe-energypush.eu>

Para más información:

Contacto: Orestes Cendrero - +34 942 03 25 82 – orestes@cantabriasi.org
www.sudoe-energypush.eu -

Síguenos en Facebook, Instagram & Youtube: SUDOE Energy Push.



SUDOE ENERGY PUSH es un proyecto aprobado dentro del Programa de cooperación Interreg V-B Europa Suroccidental (Interreg Sudoe, www.interreg-sudoe.eu), cofinanciado por el Fondo Europeo de Desarrollo Regional (FEDER).

